



SCALE & DESIGN

The vertical essence of space



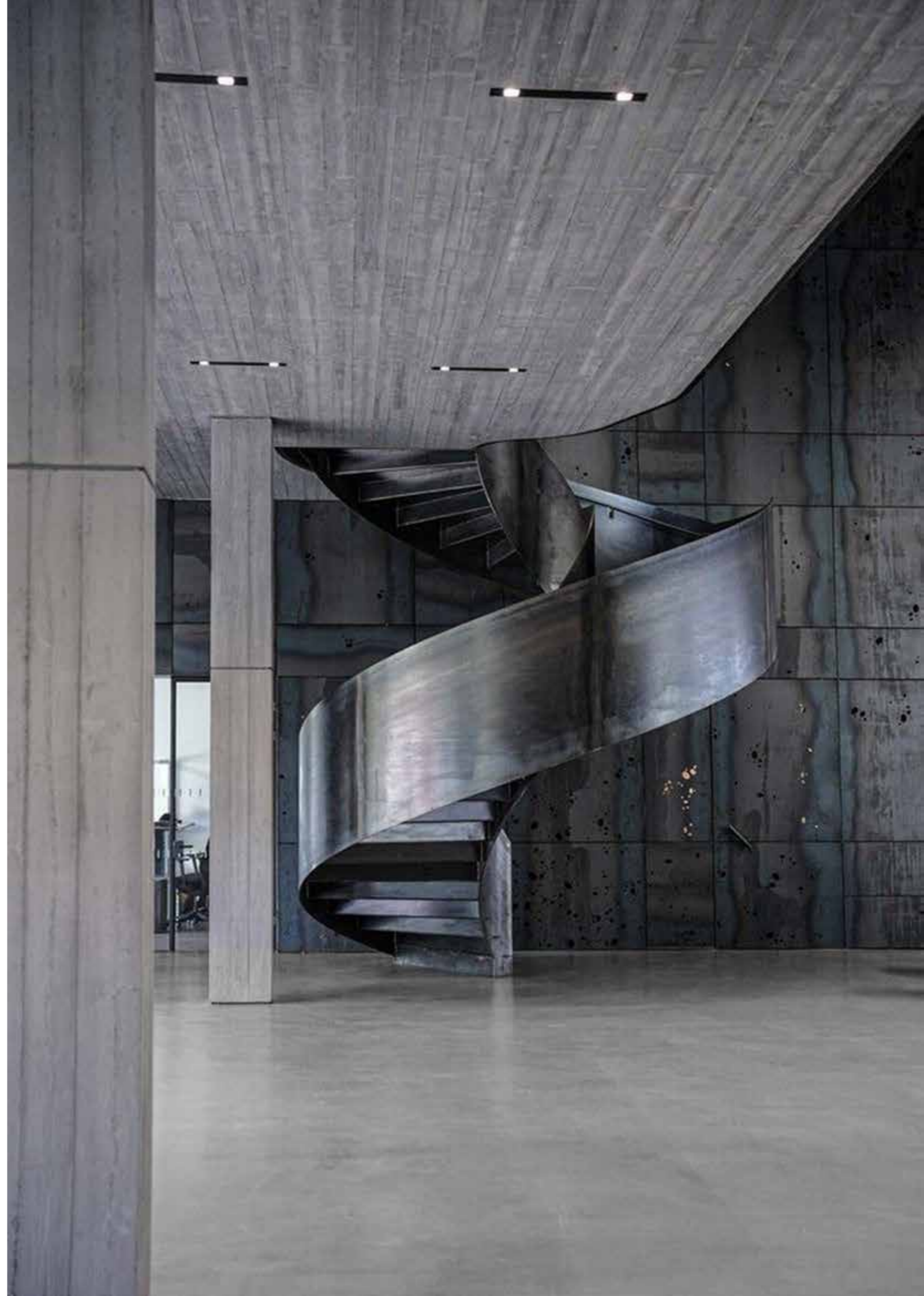
*SCALE & DESIGN powered by A.C. Fabertek, progetta e realizza scale artigianali uniche, combinando materiali pregiati come metallo, legno, marmo e vetro. Ogni scala è un'opera d'arte, curata nei minimi dettagli e garantita dal marchio **Made in Italy**. Collaboriamo con architetti, designer e imprese per creare ambienti esclusivi e senza tempo.*

*SCALE & DESIGN powered by A.C. Fabertek designs and creates unique handcrafted staircases, combining fine materials such as metal, wood, marble, and glass. Each staircase is a work of art, cared for in every detail and guaranteed by the **Made in Italy** mark. We work with architects, designers, and companies to create exclusive and timeless environments.*



*Da solide radici industriali nasce una nuova visione:
trasformare elementi architettonici in **EMOZIONI**,
fondendo materia, luce, tecnica e poesia.*

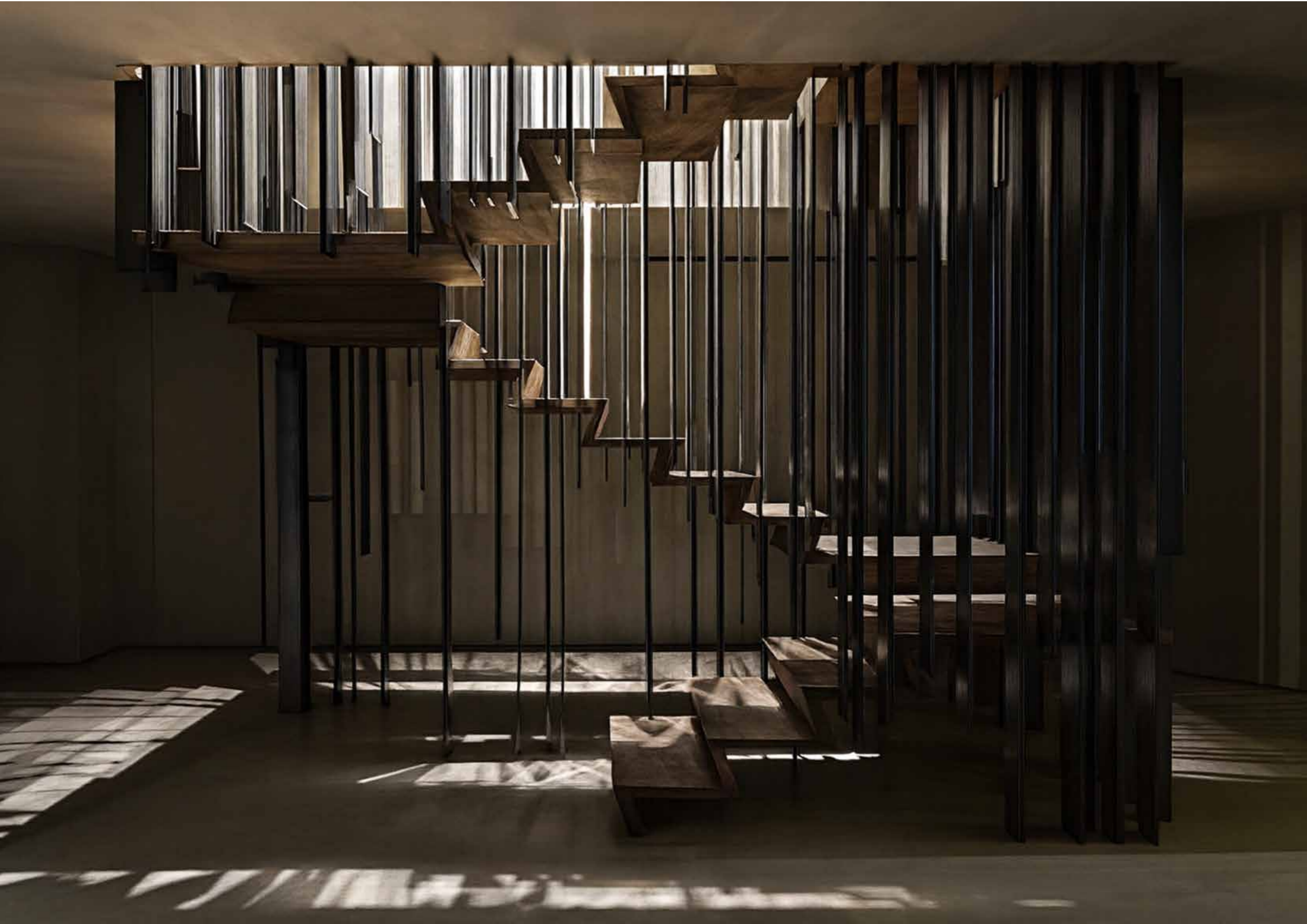
*From solid industrial roots comes a new vision: transfor-
ming architectural elements into **EMOTIONS**, blending
material, light, technique, and poetry.*





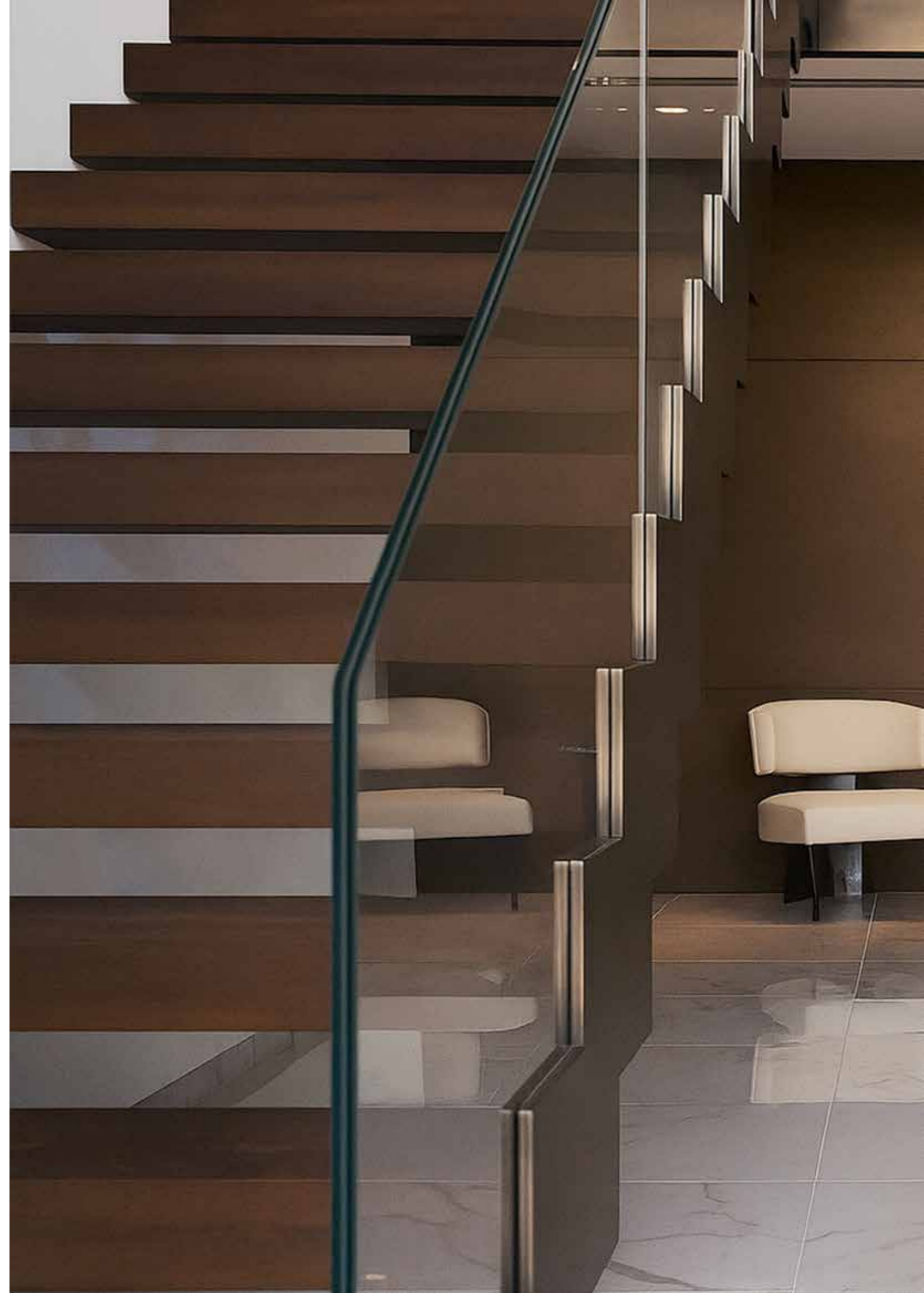
*NESSUN LIMITE DI FORMA, MATERIA O PENSIERO;
Solo libertà creativa, precisione ingegneristica ed
estetica raffinata.*

*NO LIMITS OF SHAPE, MATERIAL, OR THOUGHT;
Only creative freedom, engineering precision, and
refined aesthetics.*



Nella luce di Marbella, in Spagna, una scala scultorea in acciaio con finitura ottone Delabré e vetro extra-chiaro sfida la gravità con linee pure e materiali preziosi.

In the light of Marbella, a sculptural staircase in steel with Delabré brass finish and extra-clear glass defies gravity with pure lines and precious materials.







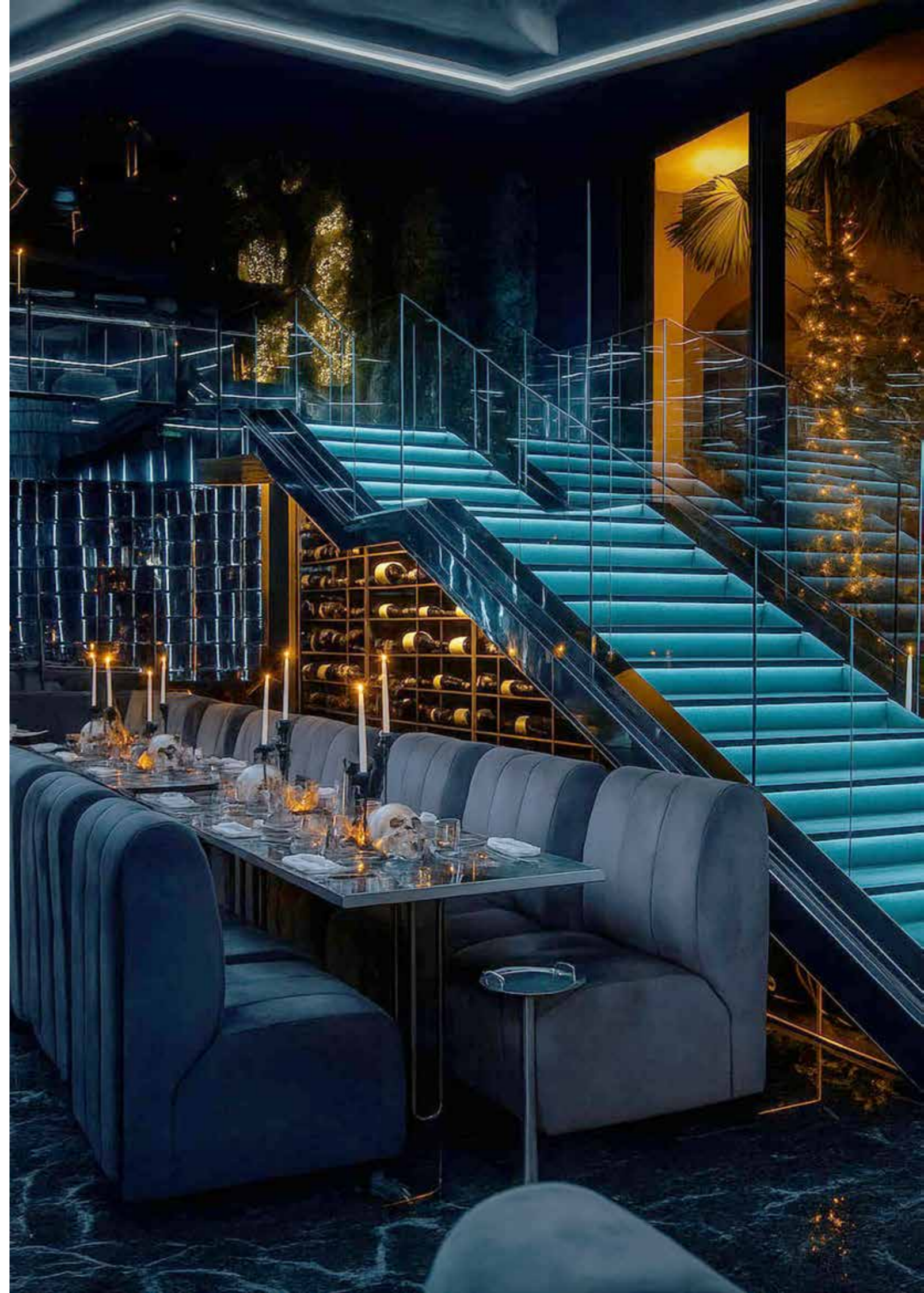
Ogni progetto è seguito in sinergia con i team creativi del committente, assicurando qualità sartoriale e rispetto per le tempistiche.

*Realizzazioni esclusive, coerenti con l'identità del brand e capaci di esprimere **ECCELLENZA** in ogni dettaglio.*

Nel cuore di Milano, The Plain Hotel by Philipp Plein ospita due scale scultoree firmate Scale & Design...

*Each project is handled in synergy with the client's creative teams, ensuring tailored quality and on-time delivery. Exclusive creations, consistent with the brand's identity and expressing **EXCELLENCE** in every detail.*

In the heart of Milan, The Plain Hotel by Philipp Plein hosts two sculptural staircases designed by Scale & Design...





... Un'imponente scala interna in ferro, acciaio inox, vetro extrachiaro, marmo nero ed illuminazione integrata...

...An imposing internal staircase in iron, stainless steel, extra-clear glass, black marble and integrated lighting...





*...Ed una esterna a forma elicoidale , in ferro grigio antracite,
avvolta da un meraviglioso giardino verticale.*

*...And an external helical one, in anthracite grey iron,
surrounded by a wonderful vertical garden.*



*Le nostre scale elicoidali sono spirali avvolgenti che accompagnano in un percorso sensoriale, dove ogni salita è un invito a **"explore your dream"**.*

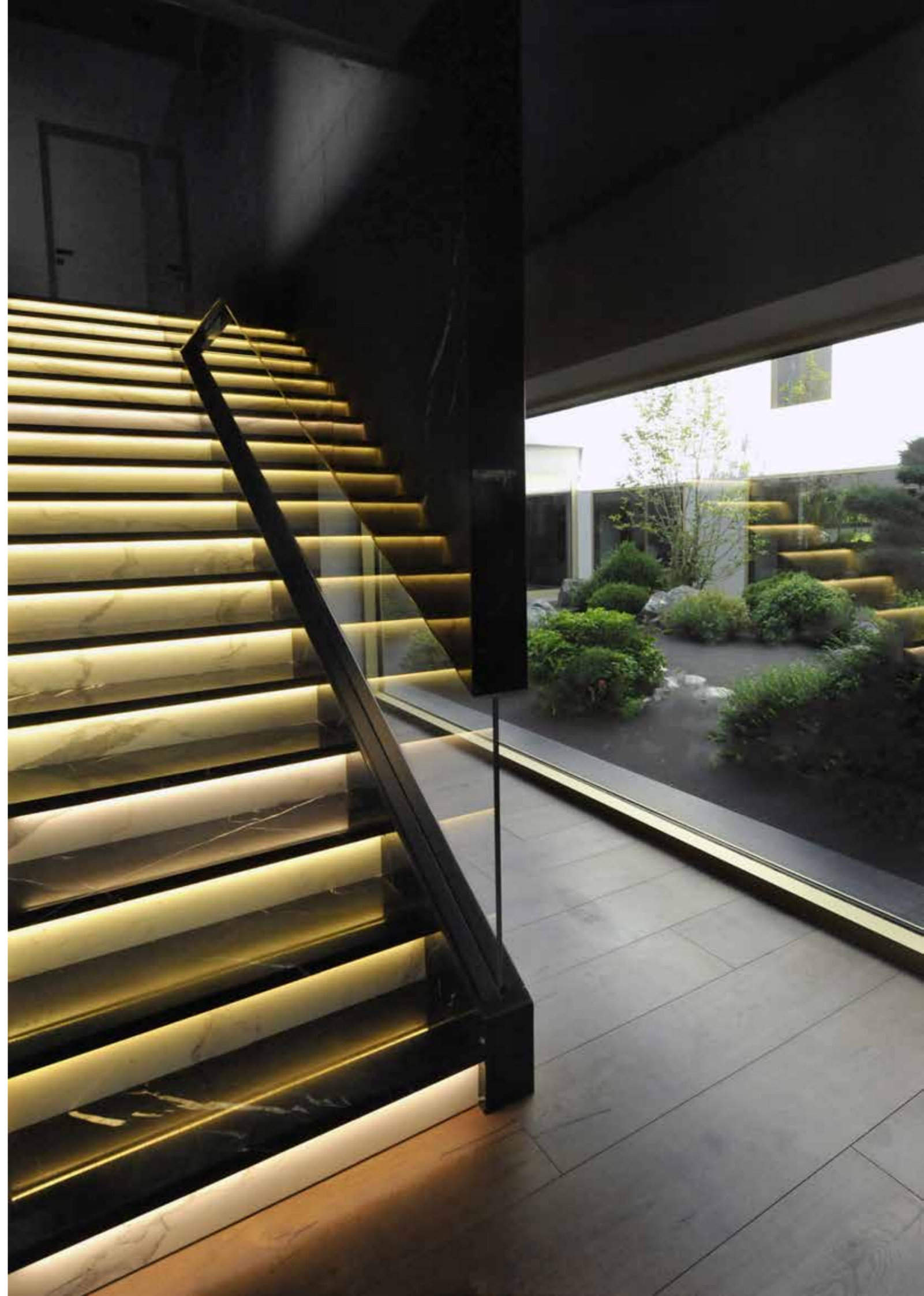
*Our spiral staircases are enveloping spirals that take you on a sensory journey, where every climb is an invitation to **"explore your dream"**.*





Anche nel cuore di Budapest, Scale & Design firma due scale; La prima, in foto, in marmo nero Marquinia e acciaio nero satinato, illuminata da luci radenti e rifinita con vetro extrachiario. Un tocco elegante anche alla vetrata che apre la visuale sul giardino, con una cornice in ottone satinato che valorizza ancor più la scena.

Scale & Design also designed two staircases in the center of Budapest. The first, pictured, is in black Marquinia marble and satin-finish black steel, illuminated by grazing lights and finished with extra-clear glass. The glass door that opens onto the garden also adds an elegant touch, with a satin-finish brass frame that further enhances the scene.







Nella seconda, sempre al centro di Budapest, è stato utilizzato l'acciaio inox lucido per dare un tocco raffinato ed eccentrico all'ambiente, arricchendo la scena con la scala che fa da protagonista.

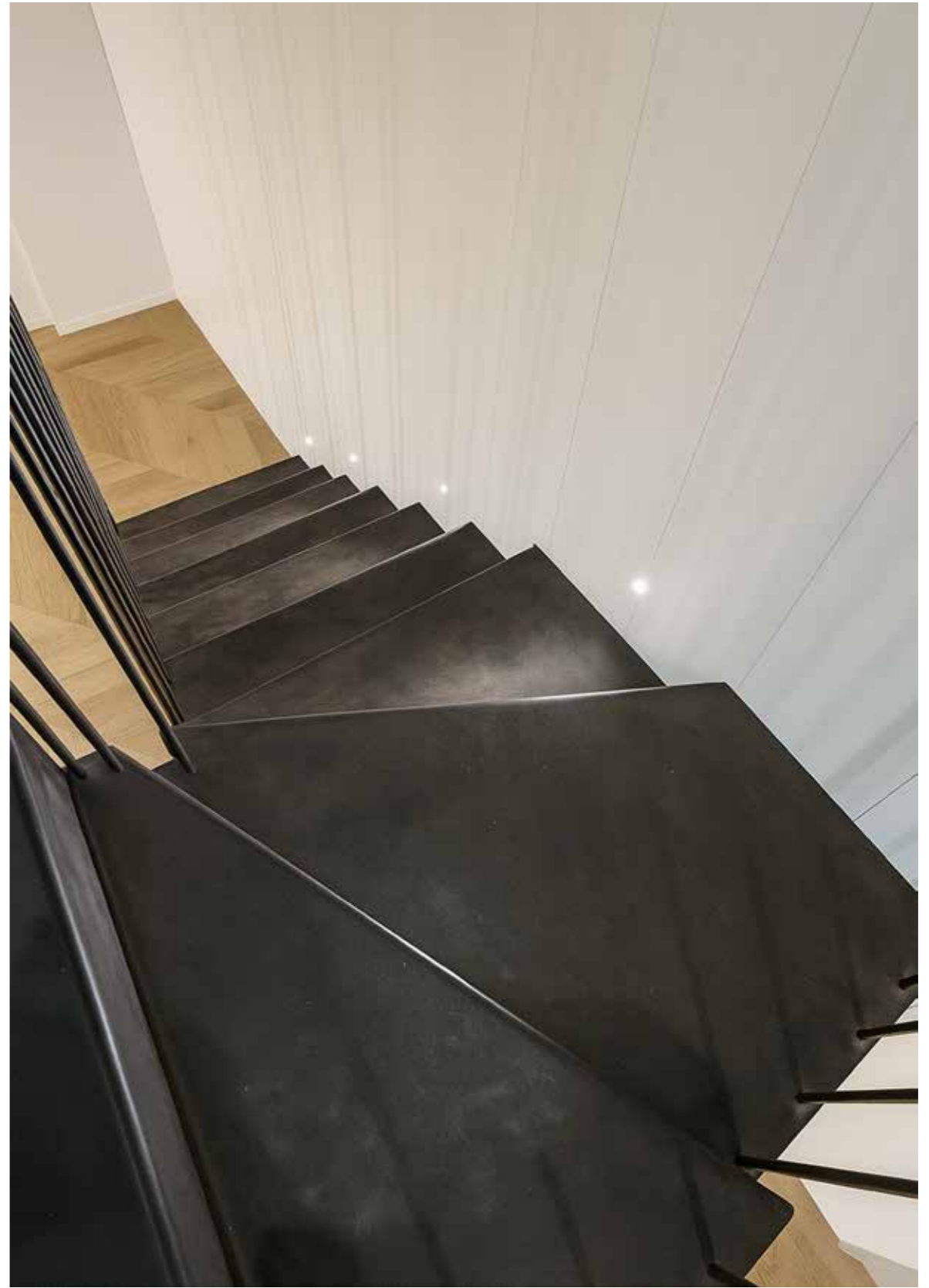
In the second, also in the center of Budapest, polished stainless steel was used to give a refined and eccentric touch to the space, enriching the scene with the staircase that takes center stage.



Un segno grafico sospeso;
La struttura in acciaio calamina si sviluppa con una linea continua, sostenuta da sottili tiranti verticali che arredano l'ambiente in modo armonioso e minimal.

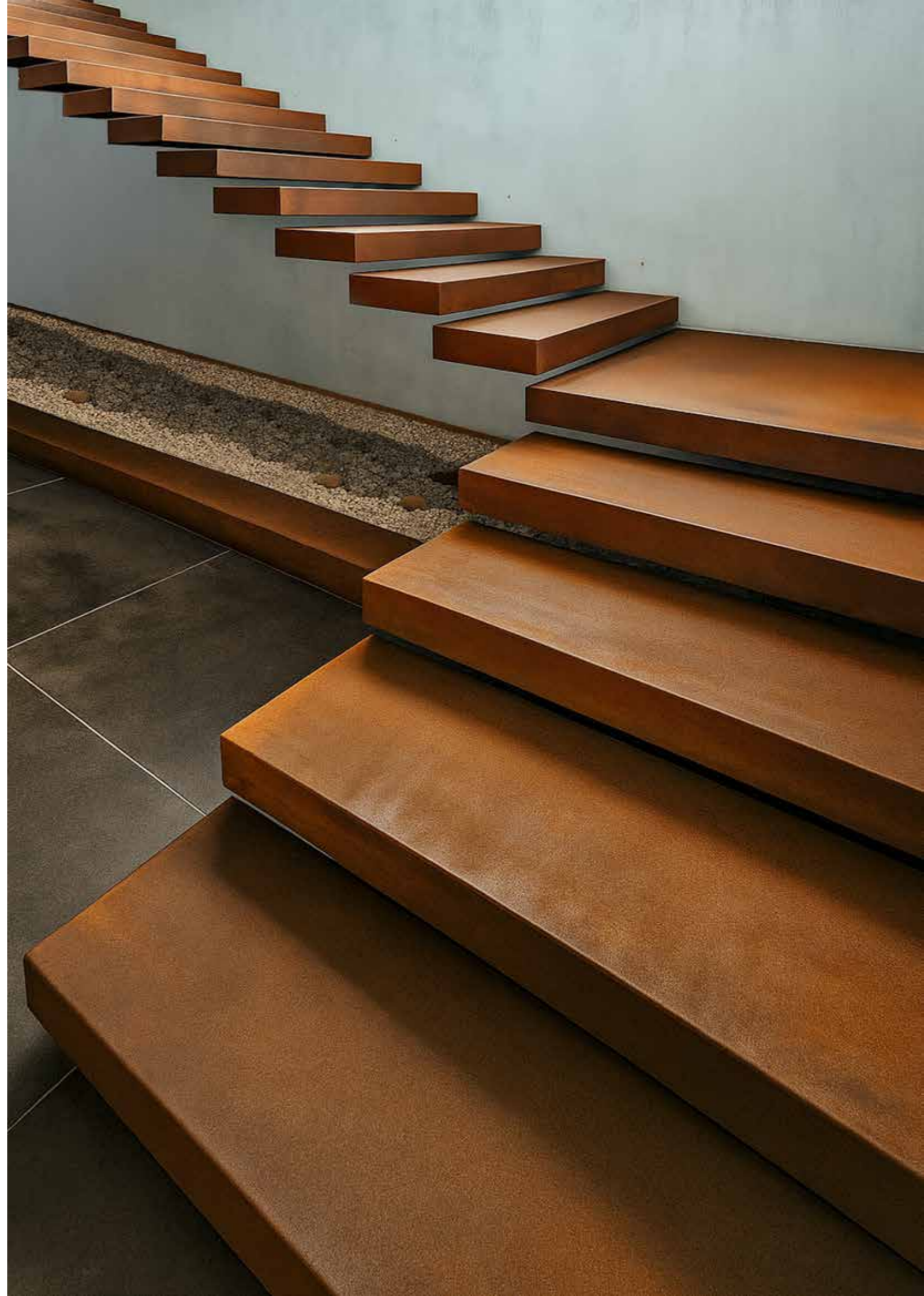
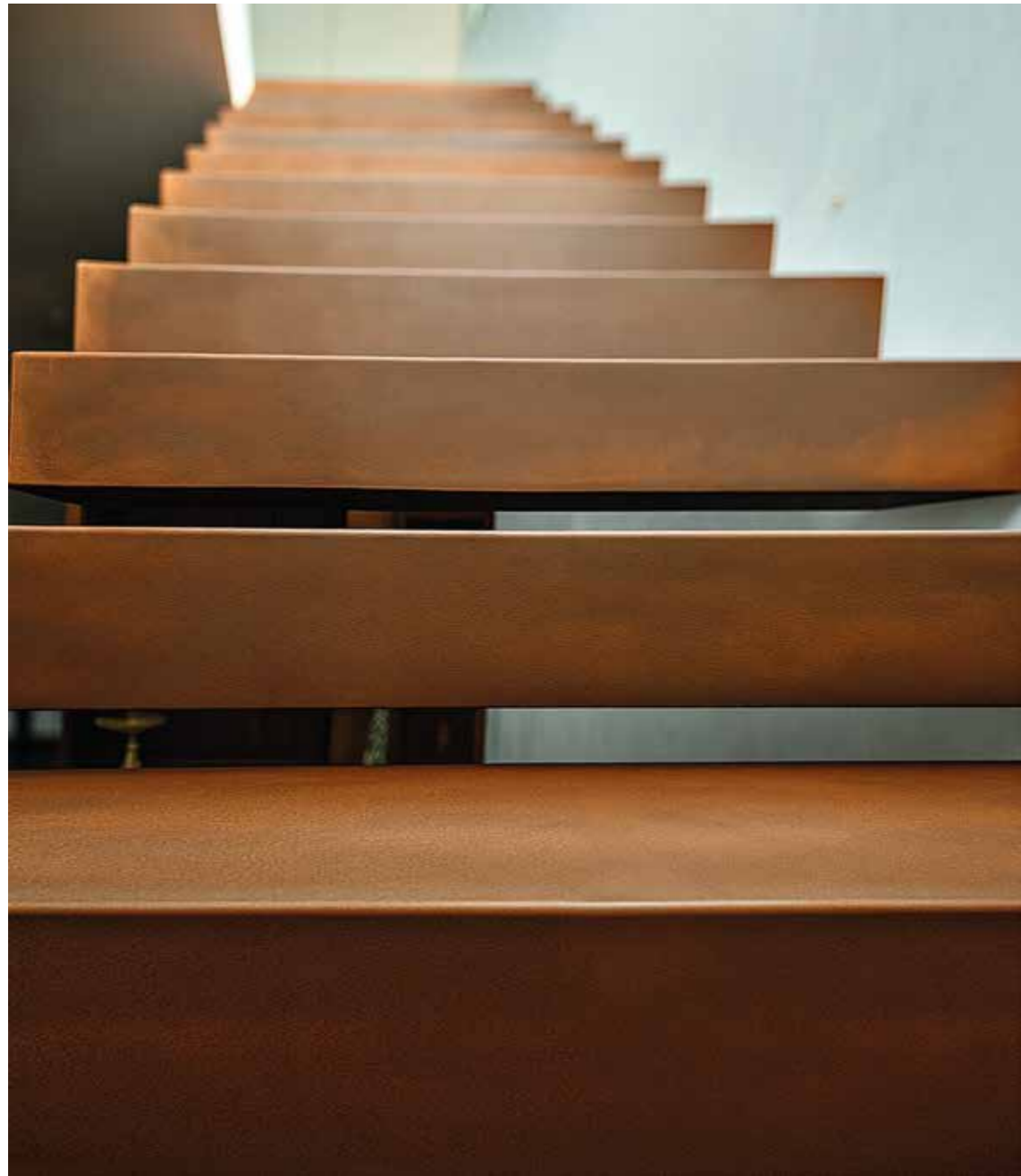
A suspended graphic sign;
The calamine steel structure unfolds as a continuous line, supported by thin vertical rods that furnish the space with a harmonious and minimalist style.





*Blocchi sospesi in acciaio corten definiscono una linea netta, essenziale, che sembra galleggiare nello spazio. Ogni gradino è **materia che respira**, dialoga con la luce e scolpisce l'ambiente con forza.*

*Suspended Corten steel blocks define a clean, essential line that seems to float in space. Each step is a **material that breathes**, interacts with light, and powerfully sculpts the space.*





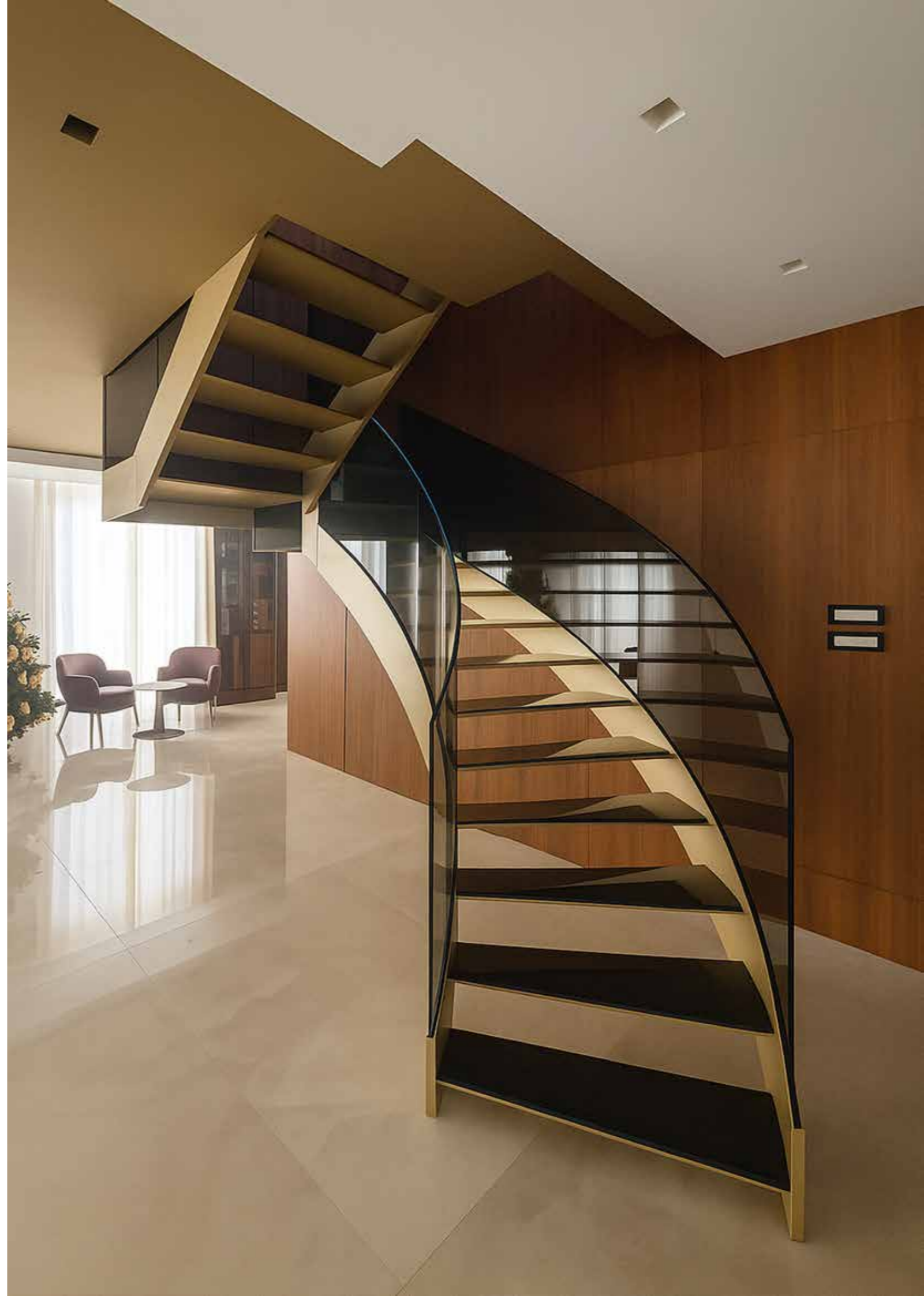
*Siamo il partner ideale per architetti, interior designer,
costruttori e privati;
Sviluppiamo internamente ogni tipo di idea, garantendo
una **produzione artigianale** interamente italiana.*

*We are the ideal partner for architects, interior desi-
gners, builders, and private individuals;
We develop every type of idea in-house, guaranteeing
entirely **Italian artisanal production**.*



L' eleganza dell'acciaio con finitura ottone satinato e la sobrietà del vetro nero fumé, riflettono in un dialogo raffinato di materiali.

The elegance of steel with a satin brass finish and the sobriety of smoked black glass are reflected in a refined dialogue of materials.





*In questa villa contemporanea, la scala si impone con forza e leggerezza. Gradini in cemento spatolato sospesi su una struttura invisibile, parapetti in vetro fumé e tagli di luce verticale. Un equilibrio perfetto tra **solidità e trasparenza**.*

*In this contemporary villa, the staircase asserts itself with strength and lightness. Brushed concrete steps suspended on an invisible structure, smoked glass railings, and vertical light beams. A perfect balance between **solidity and transparency**.*





Linee morbide, legno chiaro e pareti neutre si fondono in un'atmosfera intima ed essenziale, dove design e comfort parlano lo stesso linguaggio: la semplicità.

Soft lines, light wood, and neutral walls blend together in an intimate and essential atmosphere, where design and comfort speak the same language: that of simplicity.

Crediamo in un design capace di sorprendere e durare nel tempo: ogni nostra scala è un'opera d'arte verticale che cattura l'anima con finiture materiche esclusive.

We believe in a design that surprises and lasts over time: each of our staircases is a vertical work of art that captures the soul with exclusive material finishes.

Finiture
Finishes

003 / Acciaio inox / Satinato

Acciaio inox

versatilità e prestazione estetica

Lavoriamo acciai inox e al carbonio per applicazioni architettoniche e d'arredo, offrendo un'ampia varietà di finiture: lucidatura a specchio, satinatura, brunitura chimica, acidatura e trattamenti custom.

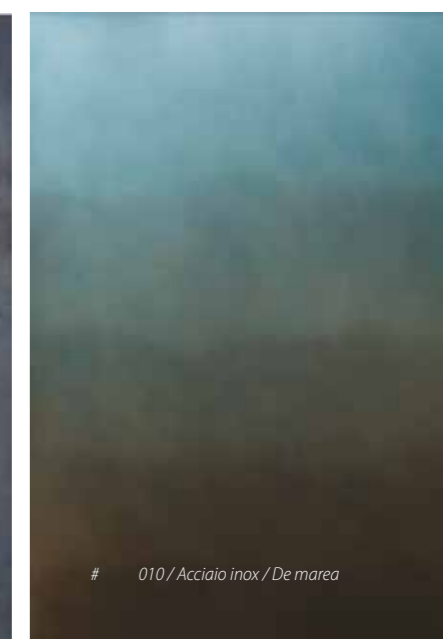
Materiale resistente alla corrosione, durevole e modellabile, l'acciaio si presta a geometrie complesse e superfici pregiate, garantendo performance strutturali ed estetiche elevate in ogni contesto.

Stainless steel

versatility and aesthetic performance

We work with stainless and carbon steels for architectural and furnishing applications, offering a wide variety of finishes: mirror polishing, satin finishing, chemical burnishing, acid etching and custom treatments.

A corrosion-resistant, durable and malleable material, steel lends itself to complex geometries and fine surfaces, guaranteeing high structural and aesthetic performance in every context.



032 / Ottone / Spazzolato

Ottone

Eleganza materica e finiture sartoriali

Lavoriamo l'ottone in tutte le sue varianti, realizzando superfici personalizzate con finiture lucide, satinare, brunite, acidate, anticate o spazzolate.

Materiale nobile e duttile, l'ottone coniuga calore estetico e lavorabilità, adattandosi perfettamente a soluzioni su misura per interior di pregio, dettagli architettonici e arredi di alta gamma.

Brass

Material elegance and tailored finishes

We work with brass in all its variants, creating custom surfaces with polished, satin, burnished, acid-etched, antiqued or brushed finishes.

A noble and ductile material, brass combines aesthetic warmth and workability, adapting perfectly to custom solutions for prestigious interiors, architectural details and high-end furnishings.



052 / Rame / Spazzolato

Rame

Superficie che evolve, metallo che respira: pura espressione materica.

Materiale vivo per eccellenza, il rame evolve nel tempo, arricchendo ogni progetto con tonalità calde, riflessi profondi e un'identità visiva inconfondibile. Ideale per dettagli architettonici, complementi e rivestimenti di pregio, è perfetto per chi cerca unicità, calore e valore artigianale.

Copper

Surface that evolves, metal that breathes: pure material expression.

A living material par excellence, copper evolves over time, enriching each project with warm tones, deep reflections and an unmistakable visual identity. Ideal for architectural details, accessories and valuable coverings, it is perfect for those seeking uniqueness, warmth and artisanal value.



050 / Rame / Lucido



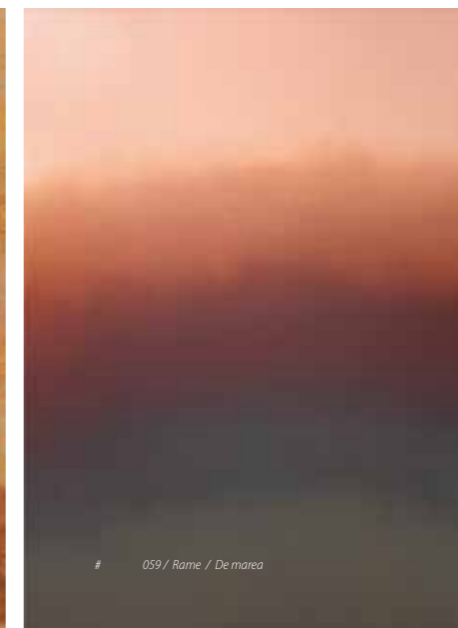
055 / Rame / De maïstral brunito



057 / Rame / Martellato



060 / Rame / De opale



059 / Rame / De marea



058 / Rame / De erbacia



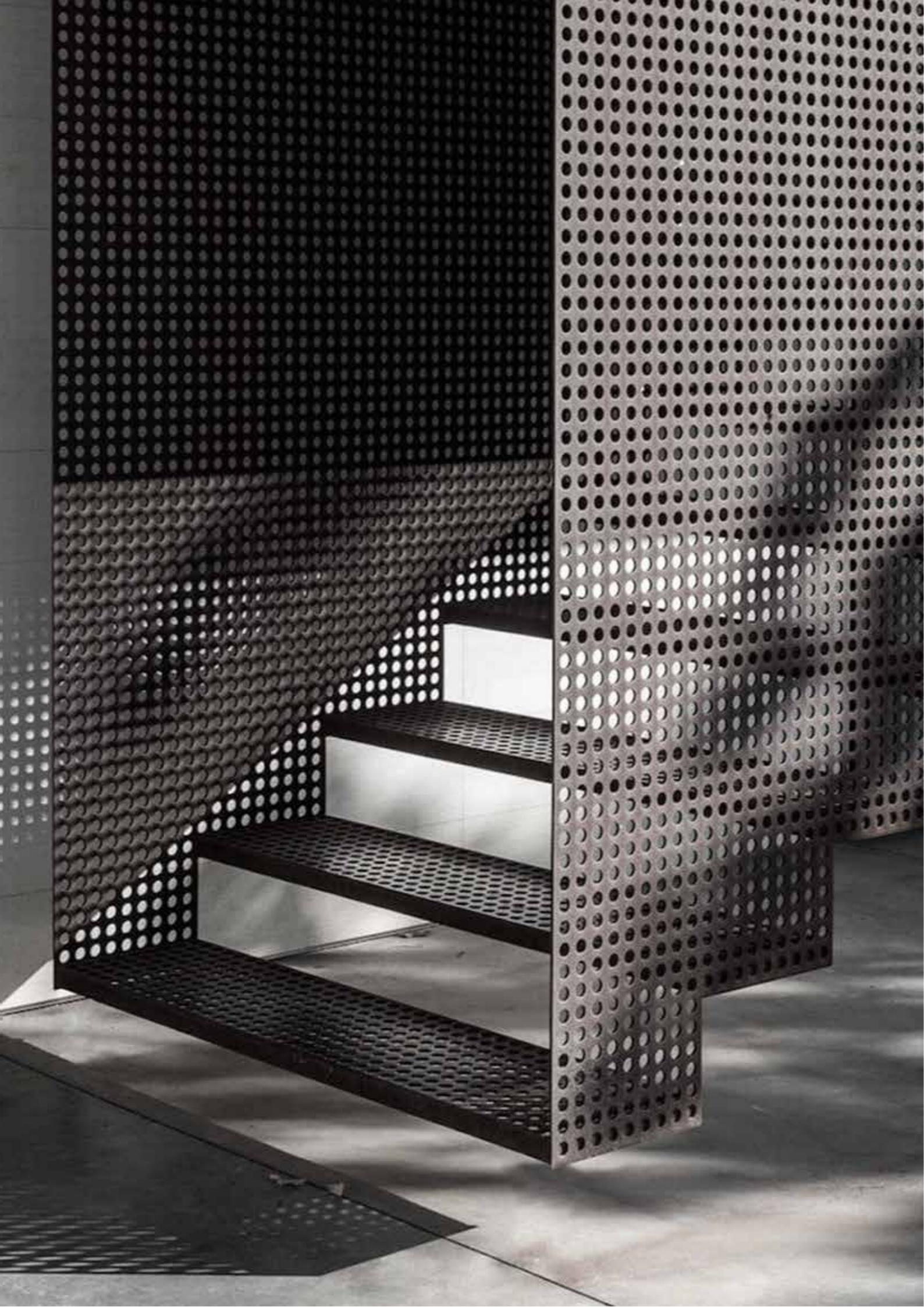
062 / Rame /



063 / Rame / Verderame



065 / Rame / De nuance oceano opaco



Lamiera microforata

La resistenza del metallo incontra la leggerezza della creatività

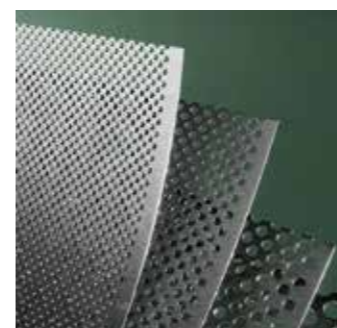
La foratura rende il metallo visivamente leggero e permette ad ogni lavoro di amalgamarsi perfettamente con il contesto in cui è inserito. Ideale per l'arredo esterno, grazie al trattamento contro gli agenti atmosferici che lo rende duraturo nel tempo, ma è originale anche per l'interno, negli arredi moderni di spazi abitativi o attività commerciali.

Micro-perforated sheet metal

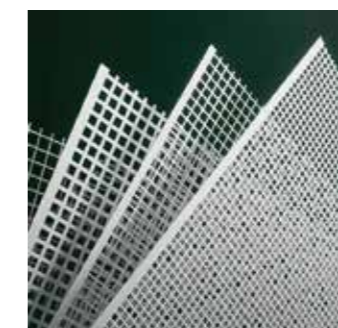
The resistance of metal meets the lightness of creativity

The drilling makes the metal visually light and allows each work to blend perfectly with the context in which it is inserted. Ideal for outdoor furniture, thanks to the treatment against atmospheric agents that makes it long-lasting, but it is also original for the interior, in modern furnishings of living spaces or commercial activities.

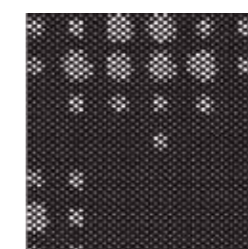
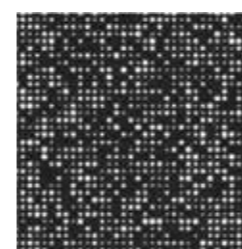
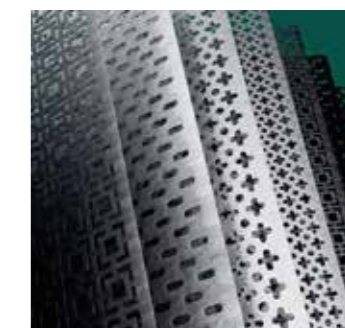
101 / Fori tondi



102 / Fori quadrati



103 / Fori fantasia





Lamiera tridimensionale

Superfici scolpite per l'architettura

Molteplici superfici tridimensionali che appaiono "scolpite" e creano luci ed ombre mutevoli a seconda del punto da cui si osservano.

Le superfici scolpite sono il risultato di un processo di lavorazione unico: ogni modello è accuratamente disegnato e riprodotto meccanicamente per mezzo di un sistema di deformazione plastica a freddo che unisce artigianalità e industrializzazione.

Three-dimensional sheet metal

Sculpted surfaces for architecture

Multiple three-dimensional surfaces that appear "sculpted" and create changing lights and shadows depending on the point from which they are observed.

The sculpted surfaces are the result of a unique manufacturing process: each model is carefully designed and mechanically reproduced by means of a cold plastic deformation system that combines craftsmanship and industrialization.

142 / Quilt



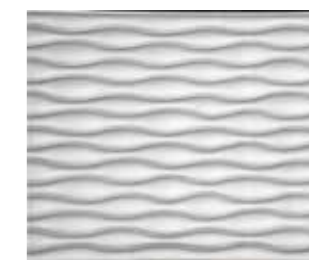
140 / Bumps



145 / Sand



143 / Line





Lamiera stirata

Superfici componibili contemporanee.

Per facciate o per interior design, i pannelli di rivestimento si prestano a molteplici schemi compositivi, sia in verticale che in orizzontale.

Con numerosi pattern creativi dati dalla scelta della maglia e dall'accostamento dei pannelli.

Trasparenza, leggerezza, ariosità, protezione solare;

Materiale semplice e durevole che consente la massima flessibilità nella scelta delle dimensioni e delle forme.

Expanded sheet metal

Contemporary modular surfaces.

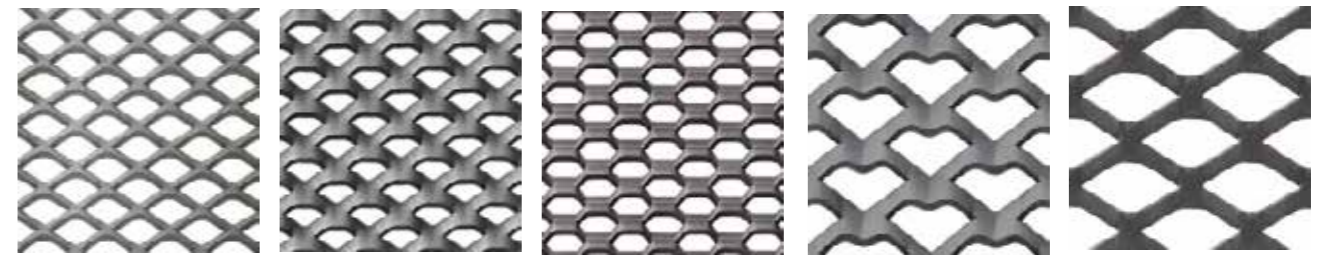
For facades or interior design, cladding panels lend themselves to multiple compositional schemes, both vertically and horizontally.

With numerous creative patterns given by the choice of mesh and the combination of panels.

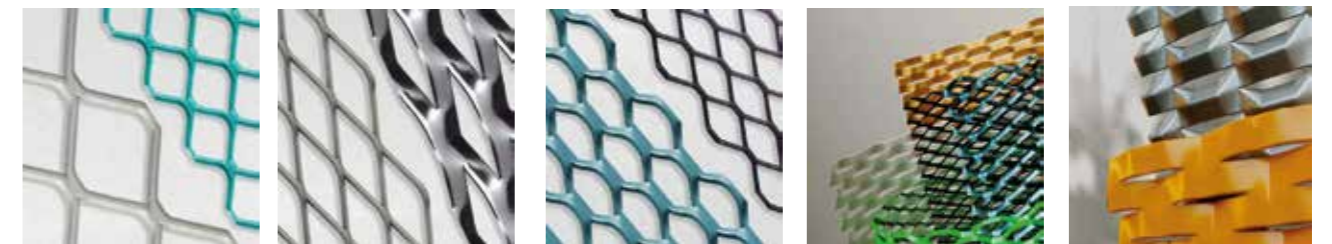
Transparency, lightness, airiness, solar protection;

A simple and durable material that allows maximum flexibility in the choice of dimensions and shapes.

089 / Grigliati / 1 # 090 / Grigliati / 3 # 091 / Grigliati / 4 # 093 / Grigliati / 16 # 094 / Grigliati / 24



080 / Maglie quadre # 081 / Romboidali # 082 / Esagonali # 085 / Protect # 086 / Ultra limites





Powered by



acfabertek.it

acfabertek@gmail.com

